

6 & 7  
SEPT.  
2022

# OPPORTUNITÉS SENIORS

• KURSAAL DE BESANÇON •  
2 PLACE DU THÉÂTRE

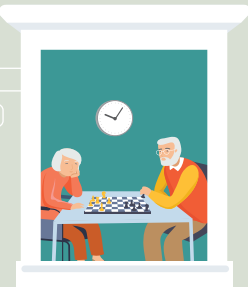
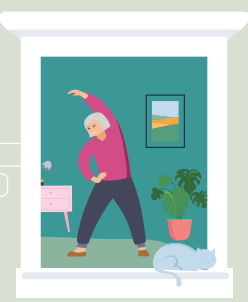
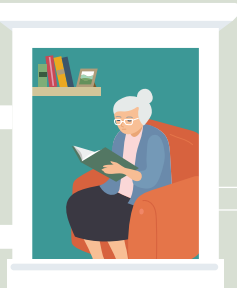
HABITAT ET VIEILLISSEMENT : ADAPTER, INNOVER,  
CRÉER DES LIEUX DE VIE POUR DEMAIN

## PROGRAMME

STANDS D'INFORMATION, CONFÉRENCES

ESPACES DE DÉMONSTRATION, TABLES RONDES

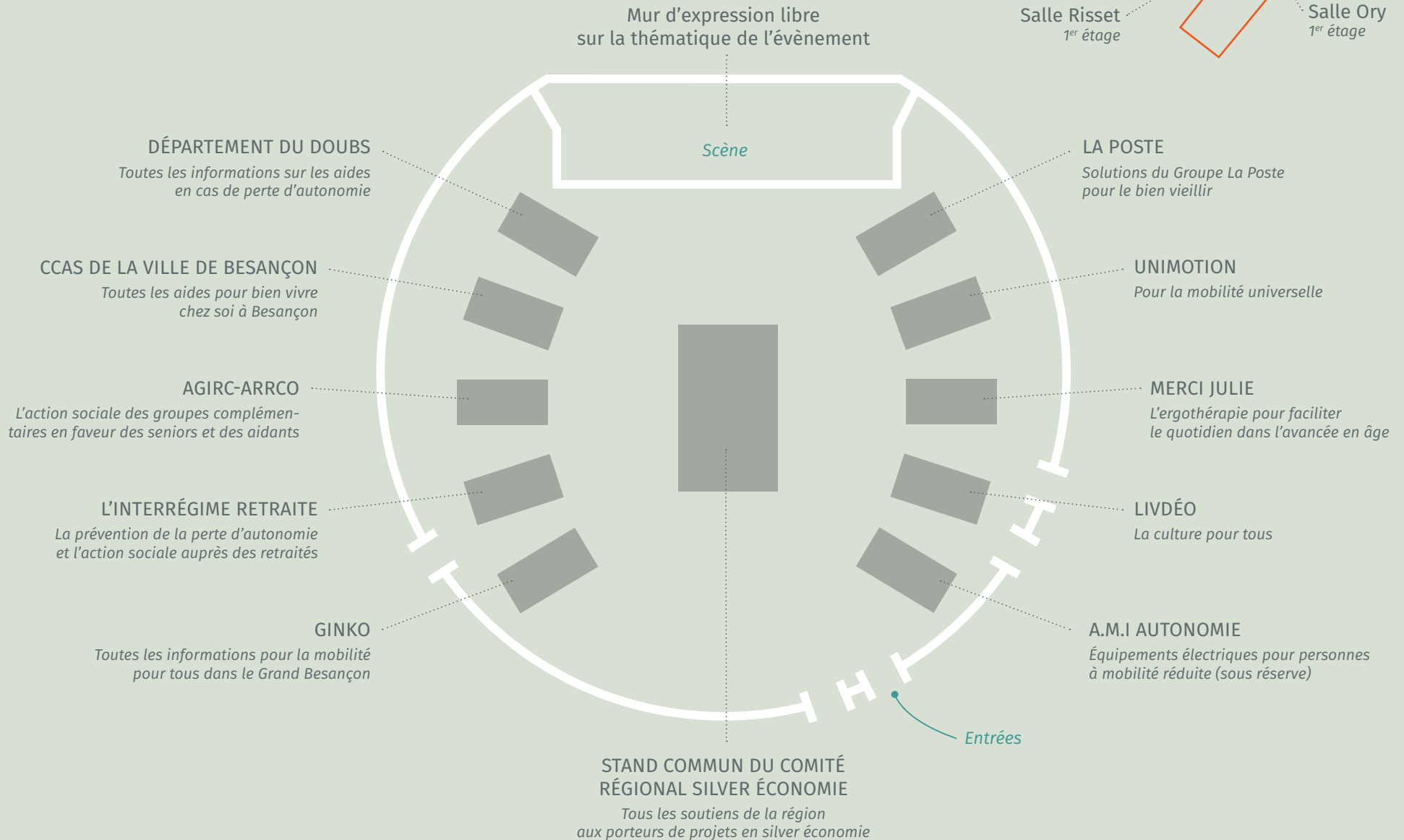
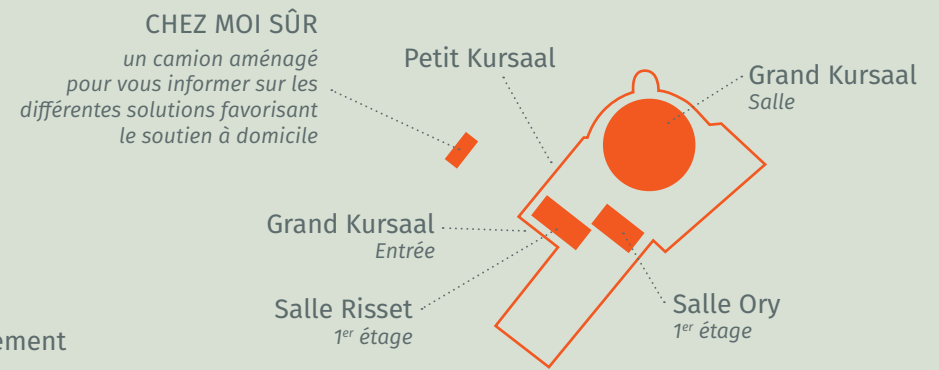
PARCOURS &  
NETWORKING  
ENTREPRISES



# GRAND KURSAAL

ESPACES DES STANDS D'INFORMATION  
à gauche de la salle

ESPACE DE DÉMONSTRATION  
à droite de la salle



MARDI 6 SEPTEMBRE



EN CONTINU DE 9 H 30 À 12 H 30 ET DE 14 H À 17 H 30

- Stands d'information – Grand Kursaal
- Espaces de démonstration – Grand Kursaal et espace extérieur devant le Petit Kursaal
- Buvette en accès libre

**8 h 30** Accueil des participants

**9 h / 9 h 30** **ALLOCUTIONS D'OUVERTURES**

*Petit Kursaal*

- **Françoise Tenenbaum**, présidente du Pôle de gérontologie et d'innovation Bourgogne-Franche-Comté
- **Anne Vignot**, maire de Besançon, présidente du Grand Besançon Métropole et présidente du Centre Communal d'Action Sociale
- **Christine Bouquin**, présidente du Département du Doubs (ou son représentant)
- **Marie-Guite Dufay**, présidente de la Région Bourgogne-Franche-Comté (ou son représentant)
- **Jean-Philippe Sarrette**, directeur régional adjoint et directeur du développement commercial et territorial, Banque des territoires Bourgogne-Franche-Comté – Caisse des dépôts

**9 h 45** **CONFÉRENCE de Luc Broussy**

*Petit Kursaal*

Auteur du rapport «*Nous vieillirons ensemble, 80 propositions pour un nouveau Pacte entre générations*»

**10 h 45 / 11 h 45** **TABLE RONDE: « Les seniors acteurs de leur territoire »**

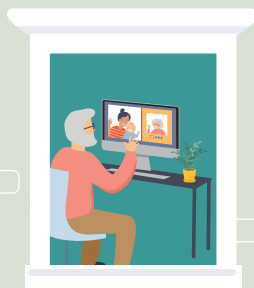
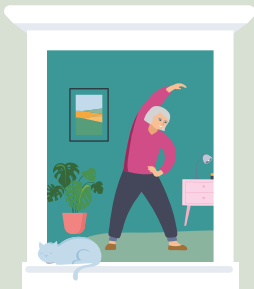
*Petit Kursaal*

Habitat, mobilité, culture, accès aux soins et aux services, etc. Sur le territoire du Grand Besançon, de nombreuses initiatives existent qui favorisent la participation des citoyens et citoyennes, quel que soit leur âge, dans les projets actuels et futurs les concernant directement.

- **Réseau francophone des Villes amies des aînés**  
Corinne Girard, responsable du fonds d'appui et des programmes de formation
- **CCAS de la Ville de Besançon**  
Alban Soucarros, directeur général du CCAS de Besançon et directeur général adjoint des services de la Ville de Besançon, en charge du Pôle Action Sociale et Citoyenneté
- **France Active Franche-Comté**  
Julia Remonnay, responsable du pôle territoire



# PROGRAMME



**Salle Risset** **SESSIONS D'ENREGISTREMENT**  
Grand Entretien de Frédéric Serrière

**11h45 / 12h30** **NETWORKING ENTREPRISES / PARTENAIRES**

**Salle Risset** Rencontres et échanges entre les entreprises présentes et les membres du Comité régional silver économie \*

—● Pause déjeuner libre ●—

**14h / 15h** **CONFÉRENCE de Frédéric Serrière** 

**Petit Kursaal** « Les seniors changent! Comprendre leurs nouveaux comportements autour de l'habitat »

**15h15 / 16h15** **TABLE RONDE: « Des habitats innovants »**

**Petit Kursaal** Colocation, habitat intergénérationnel, résidence seniors, logement adapté, habitat participatif, etc. De nombreuses formules existent et se développent, permettant de vivre dans un chez soi, d'en être acteur, tout en étant entouré et en bénéficiant de services adaptés à ses besoins. Quelques exemples sur notre territoire.

- **CCAS de Besançon**  
Stéphanie Bozon, responsable de la résidence autonomie « les Hortensias »
- **Kalia Seniors**  
Martial Vuillemin, PDG
- **Ages & Vie**  
Simon Vouillot, co fondateur et associé

**OU**

**Salle Ory** **TABLE RONDE: « Marché de la silver économie: prescripteurs et canaux de distribution »**

Caisses de retraites, groupes de protection sociale, mutuelles, Départements, etc. À qui s'adresser pour proposer un nouveau produit ou service à destination des seniors? Quels sont les appels à projets existants et le fonctionnement de ces institutions? Venez échanger avec ces acteurs qui peuvent faciliter l'accessibilité économique de vos solutions auprès du public cible.

- **Carsat et interrégime retraite Bourgogne-Franche-Comté**  
Nathalie Moore, directrice de l'accompagnement des publics fragilisés à la Carsat Bourgogne-Franche-Comté
- **Agirc-Arrco Bourgogne-Franche-Comté**  
Eric Levasseur, coordinateur territorial Action sociale
- **Département du Doubs**  
Denis Leroux, vice-président en charge de l'autonomie des personnes âgées et handicapées, du développement et des usages du numérique

**16h30 / 17h30** **TABLE RONDE: « Vieillir en logement social: expériences inspirantes »**

**Petit Kursaal**

Alors que les retraités représentent entre 25 et 30% des locataires dans le parc de logements HLM selon les territoires, les bailleurs sociaux de la région sont de plus en plus nombreux à proposer des solutions innovantes pour faciliter le quotidien: habitat adapté, domotique, services à la carte, formations aux usages numériques, ateliers de prévention, etc.

- **Union Sociale pour l'Habitat (USH) de Bourgogne-Franche-Comté**  
Fanny Jacquot, chargée de missions
- **OPAC Saône-et-Loire**  
Anne-Claire Dorey, directrice Promotion et avenir
- **Néolia**  
Geoffroy Antonietti, directeur habitat solidaire
- **Loge.GBM**  
Isabelle Marquès, directrice

**OU**

**Salle Ory** **TABLE RONDE: « Innover en silver économie: quels leviers techniques et financiers? »**

Afin d'adapter votre offre et de saisir les opportunités de croissance que représente le marché des seniors, de nombreux acteurs peuvent vous accompagner, quels que soient vos besoins de soutien ou le stade d'avancement de votre projet: réflexion, création, expérimentation, développement, levée de fonds, etc.

- **Banque des territoires – Caisse des dépôts Bourgogne-Franche-Comté**  
Jean-Philippe Sarrette, directeur régional adjoint et directeur du développement commercial et territorial
- **Le réseau des CCI Bourgogne-Franche-Comté**  
Laurent Volle, directeur Entreprise Europe à la CCI Régionale Bourgogne-Franche-Comté
- **BPI France Bourgogne-Franche-Comté**  
Pierre Alain Truan – délégué innovation Bourgogne-Franche-Comté



\* **Le comité régional silver économie a été créé et est animé par le PGI et ses membres sont:** l'AER BFC, la Banque des territoires BFC, Bpifrance BFC, la Caisse d'épargne BFC, la CCI BFC, la CMA BFC, la CRESS BFC, France Active Franche-Comté, Vitagora / L'Agirc-Arrco BFC, l'ARS BFC, la Carsat BFC, le CHU de Besançon, la FHF BFC, la MSA Franche-Comté, l'URIOPSS BFC, le Reseda / Grand Besançon Métropole, Dijon Métropole, la Région BFC, le Réseau francophone villes-amies des aînés / Le Groupe La Poste, Schneider Electric / Représentants d'usagers membres de France Assos Santé et CFDT Retraités du Doubs.

MERCREDI 7 SEPTEMBRE

Parcours réservé  
Entreprises

i

EN CONTINU DE 9 H À 12 H

- Stands d'information – Grand Kursaal
- Espaces de démonstration – Grand Kursaal et espace extérieur devant le Petit Kursaal
- Buvette en accès libre

8 h 30 Accueil des participants

9 h / 10 h CONFÉRENCE de Solenne Brugère 

Petit Kursaal « L'éthique et le droit en silver économie »

10 h / 11 h TABLE RONDE: «Habitat, mobilité, culture, santé connectée: les réussites régionales du bien vieillir»

Petit Kursaal

Des porteurs de projets de la région ont créés / développés des innovations avec et pour les seniors grâce aux soutiens et aux dynamiques territoriales. Découvrez trois de ces initiatives.

- UniMotion  
Jean-Marc Bideaud, président
- Mutualité Française Saône-et-Loire  
Christelle Monin, responsable Filière Solutions Adaptation et Habitat
- LIVDEO  
Ciprian Melian, directeur général et cofondateur

OU

Salle Risset SESSIONS D'ENREGISTREMENT  
Grand Entretien de Frédéric Serrière

11 h / 12 h

Petit Kursaal

CONFÉRENCE de Jean-Daniel Remond, Président de l'association Old'Up 

« Les seniors : acteurs incontournables de la silver économie »

L'association Old'Up milite pour faire changer le regard sur l'avancée en âge, en contribuant à la réflexion des personnes âgées sur elles-mêmes et de la société sur le vieillissement. Le mot d'ordre de l'association : à tout âge, être acteur de sa vie et de ses choix.

OU

Salle Risset SESSIONS D'ENREGISTREMENT  
Grand Entretien de Frédéric Serrière

12 h / 12 h 30 CLÔTURE DE L'ÉVÈNEMENT

Petit Kursaal

- Christian Magnin-Feysot, vice-président du PGI, vice-président du Grand Besançon Métropole en charge du déploiement du Contrat Local de Santé sur le territoire, CHU, accessibilité, relations avec l'AUDAB

Évènement animé par Pascal Minguet – conférencier et animateur 



## NOTES



# OPPORTUNITÉS SENIORS 2022

**HABITAT ET VIEILLISSEMENT: ADAPTER, INNOVER, CRÉER DES LIEUX DE VIE POUR DEMAIN**

À retourner par mail ou par courrier  
avant le 15 juillet 2022 (Un bulletin par personne)

contact@pole-gerontologie.fr  
Renseignements 03 80 37 16 23

Toute inscription annulée à partir du 15 juillet  
donnera lieu à une facturation du montant total

### JE SOUHAITE M'INSCRIRE AU PARCOURS ENTREPRISES LES 6 ET 7 SEPTEMBRE\*:

- Nom / Prénom.....
- Structure.....
- Adresse de facturation.....
- Téléphone.....
- E-mail.....

Mes coordonnées seront utilisées par le PGI uniquement à des fins d'inscription et de contact dans le cadre de l'évènement mentionné ci-dessus.

### RÈGLEMENT – 80 €

- Je règle par chèque** à l'ordre du Pôle de gérontologie et d'innovation (à adresser à: Pôle de gérontologie et d'innovation Bourgogne-Franche-Comté – Immeuble Apogée C, 7Bd Rembrandt – 21000 Dijon)
- Je règle par virement bancaire** en précisant mon nom et celui de ma structure. Domiciliation: Crédit Agricole de Champagne-Bourgogne. BIC: AGRIFRPP810. IBAN: FR76 1100 6210 0652 1310 0599 779. Intitulé du compte: Association Pôle de gérontologie et d'innovation BFC.

\* Cette inscription donne accès à l'ensemble des parcours: grand public et réservé aux entreprises.



# INFOS PRATIQUES

## ACCÈS

### En Voiture

Des parkings publics payants sont situés à proximité (*parking du Théâtre juste à côté et parking souterrain de la Mairie à 10 minutes à pied*).

### En Transport En Commun

L'arrêt «Granvelle» est le plus proche du Kursaal, il est desservi par le réseau GINKO.



**LE KURSAAL**  
2 place du Théâtre  
25000 Besançon



**Accès libre  
pour le grand  
public**

**Parcours  
réservé  
entreprise:  
Accès 80 €\***

*\* Voir fiche d'inscription*



## POUR PLUS D'INFORMATIONS

JULIETTE.DURAFFOURG@POLE-GERONTOLOGIE.FR  
07.68.35.16.29